

## 巡検・セミナー開催のご案内

令和5年度の春の巡検、今回は「江戸川区内を川から川へ歩いてみる」と題し、桜咲く江戸川区内を歩きます。

開催日は3月25日(予備日4月1日)を予定。都営地下鉄新宿線「一之江駅」午前10時集合(予定)。

江戸川区は多数の親水公園があり、中でも古川親水公園は日本初の親水公園と言われます。

ルートは検討中。詳細はホームページでご覧下さい(2月下旬掲載予定)。お申し込みもホームページからが便利です(電話、E-mail、Faxも可)。お申し込み締め切りは3月中旬  
URL <https://chizujoho.jp.org>



巡検詳細ページ。当日の開催・中止もこちらに掲示します。

## 展覧会情報

### 第26回全国児童生徒地図優秀作品展

期間 ~2月19日

会場 地図と測量の科学館(つくば市)

電話 029-864-1872

### 新発見! 江戸城の手書き絵図

期間 ~2月23日

会場 横浜開港資料館(横浜市中区)

電話 045-201-2100

### 0~8848M・地上の紋—中国空撮写真展

期間 ~2月26日

会場 日中友好会館美術館(東京都文京区)

電話 03-3815-5085

### 戦前の新宿—1834(天保5年)~1940(昭和15年)—

期間 ~4月9日

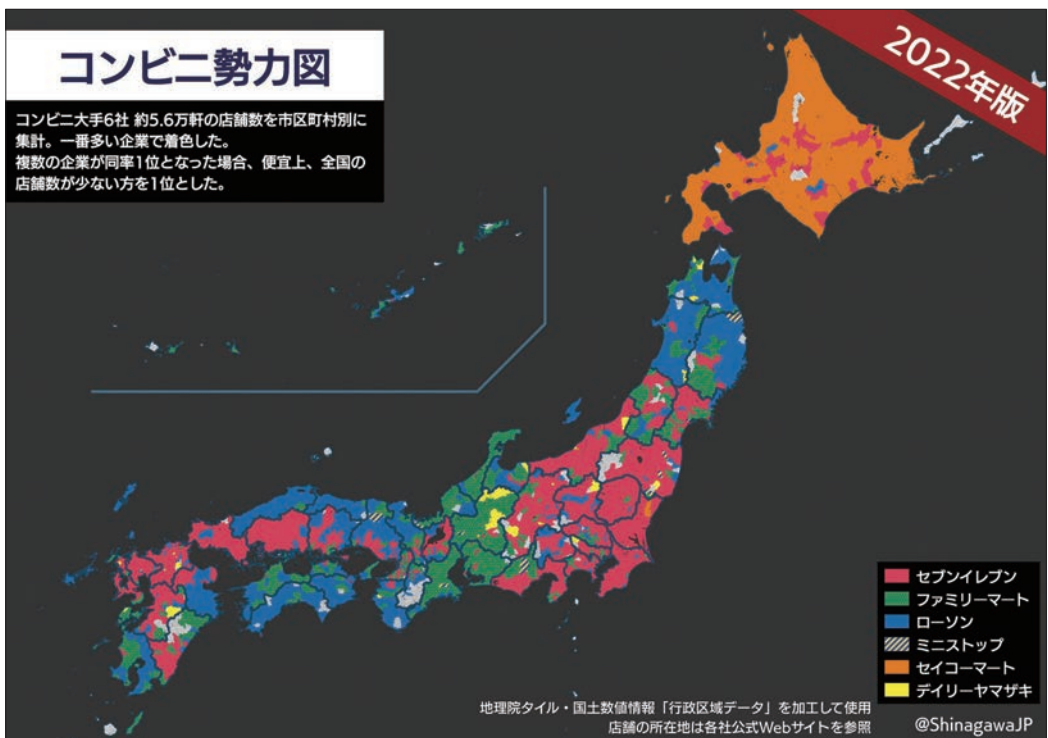
会場 新宿区立新宿歴史博物館(東京都新宿区)

電話 03-3359-2131

## mini地図NEWS

### ▶ セブン、ファミマ、ローソンなど コンビニ"勢力分布"を可視化した「コンビニ勢力図」最新版が話題に

全国各地でのコンビニチェーンの勢力分布を可視化した「コンビニ勢力図」がSNS上で大きな注目を集めている。この勢力図を紹介したのは地図サイト「5656map」運営者のにゃんこそば@データ可視化さん(@ShinagawaJP)。



『コンビニ勢力図』2022年版を作ってみました。関東はセブン、中部はファミマ(元サークルK)が優勢。近畿の混戦ぶりや「北海道のアレ」も面白い。3大チェーンの安心感も好きだけど、旅行や出張の時にはついご当地チェーンを探してしまう。(にゃんこそばさんのTwitterより)

## 地図絡み

「使ってみよう! 地理院地図活用ガイド」を頂戴しました

(一財) 地図情報センター 監事 伊藤 等

### はじめに

長年お世話になっている(一財)日本地図センター様に会議で伺った際、お土産として国土地理院監修、(一財)日本地図センター制作「地理院地図活用ガイド」という資料(A4判カラー、見開き8頁)を頂戴しました。

### さてどの様な資料なのでしょう?

表題の横に「日本の地理がわかる・地域をしらべる」とあり、簡単な説明と末尾に“生活のあらゆる場面で役立つ地理院地図を「地理院地図活用ガイド」を参考に使ってみましょう!”とありました。

地理院地図を活用するためのノウハウが詰まっているのだとわかりました。

- ・1頁: 地理院地図の基本的な使い方 おもな機能①
- ・8頁: 地理院地図の基本的な使い方 おもな機能②
- ・2-3頁: 地理院地図の活用事例 地理院地図で見る日本
- ・4-5頁: 地理院地図の活用事例 地域を調べる
  1. 家や学校の周りの様子を調べよう。
  2. 地域の歴史を調べて魅力を伝えよう。
- ・6-7頁: 地理院地図の活用事例 防災を学ぶ

### 今と昔は大違い

紙地図全盛の時代は、

- ・机上の紙地図の狭い範囲を拡大鏡で眺めた。
- ・一枚の紙地図を目から離して広い範囲を眺めた。
- ・地形や地域の範囲に応じて紙地図を何枚も貼り合わせて眺めた。
- ・何枚も紙地図を折りたたんで現地調査に持参・利用し書き込みもした。

今は、パソコン画面内でマウスを利用して拡大縮小も自由自在。日本国中どこへでも地図旅行、目的に応じて加工もでき、地図好きにとっては実にありがたい時代となりました。

長年お世話になっている紙の地形図から進化した(変身した?) 地理院地図をもっと有効に活用してもらおうという目的で「活用ガイド」が制作されたのでしょうか。

### デジタル地図ならではの一例を

池の中の日本列島(図1)で、筆者は見た事がないので定かではないのですが大阪国際空港の離陸?着陸?の際に、眼下に日本列島が見えるとの事。地理院

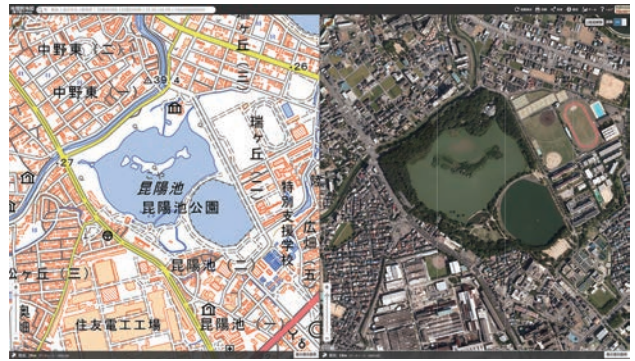


図1 地理院地図と連動する航空写真(地理院地図より引用)

地図では確かに日本列島らしき形状が!今は便利です。航空写真(空中写真?)と連動して対比ができます(紙地図も航空写真も購入してからでないと比較などできませんでした)!

こちらは自然災害伝承碑(図2)。地理院地図上の伝承碑記号をクリックすると現地の碑の写真が、その写真をクリックすると概要が出てきます。

楽しくなってきましたね



図2 自然災害伝承碑(同)

「活用ガイド」を一つずつ確認していくと、益々地理院地図の利用・応用が拡大し楽しさも増えていくでしょう。(2023.1)