

展覧会情報

この冬以降開催される地図・地理・歴史に関する展覧会・展示会等についてお知らせします。

江戸開府400年記念特別展 伊能忠敬と日本図

会場：東京国立博物館（平成館）

電話03-3822-1111

会期：10月31日～12月14日

企画展「地図で見る 茨城の観光」

会場：国土地理院地図と測量の科学館

電話029-864-1872

会期：11月22日～1月12日

「地図の誕生 - 絵図から地図へ - 」

会場：新湊市博物館

電話0766-83-0800

会期：2月19日～4月18日

地図で見る都市の変遷

古地図の世界 鳥瞰図

会期：2004年2月4日～2月29日

岐阜県博物館

「絵図と近代地図」1月15日～1月27日

アクティブG(岐阜駅)

「古地図の世界 - 鳥瞰図 - 」2月28日～3月12日

《平成15年度第1回巡検》

「都電荒川線沿線を歩く(西半)」

去る11月29日(土)あいにくの雨天でしたが、平成15年度第1回巡検(見学会)「都電荒川線沿線を歩く(西半)」が開催されました。

当初計画されたコースを変更しての巡検となりましたが、13名が参加。鬼子母神を皮切りに、巢鴨・飛鳥山を1日乗車券を使いながら歩きました。

続いて来年2月21日(土)には「両国・深川・門前仲町」を変更し、引き続き「都電荒川線沿線を歩く(東半)」を開催予定です。

《平成15年度の行事予定》

巡検：第2回「都電荒川線沿線を歩く(東半)」

(2月21日(土))開催予定

参加希望の方は、1日乗車券発売の関係上、2月10日までに電話、E-mail、FAXでご連絡ください。

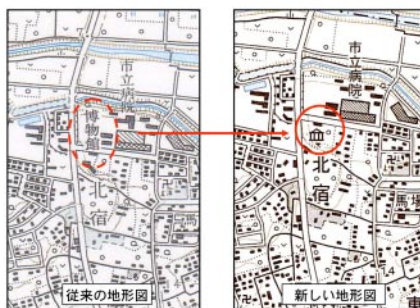
【mini地図ニュース】

国土地理院は、11月13日、新しい規格の2万5千分の1地形図「岩槻」「浦和」「上尾」と「野」の4面を刊行。今後、全国の地形図を順次新規規格に切り替える。

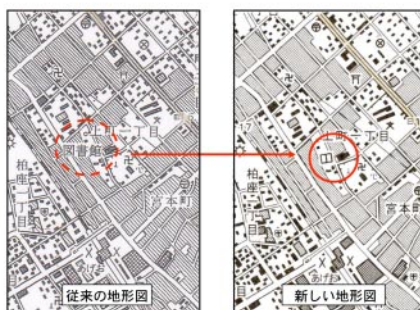
新しい12万5千分の1地形図は以下の特徴がある。

1. 経緯度の基準は世界測地系
2. 隣接部との重複部を持たせ、地形図1枚の区画が拡大。また、隣接図の区画位置及び従来の日本測地系による地形図の区画位置が分かるように三角形の印を表示。
3. 居住地名等の文字を見やすくするため、書体が全てゴシックに。
4. 博物館、図書館の記号を新設。

博物館・図書館の記号を新設



2万5千分の1地形図「浦和」の一部(拡大)



2万5千分の1地形図「上尾」の一部(拡大)

ICIC ニュース Vol.8 No.3 通巻27号

発行年月日：2003年(平成15年)12月1日

編集・発行：財団法人 地図情報センター

〒101-0051 東京都千代田区神田神保町2-5 神保町センタービル5階

TEL. 03-3262-1486 FAX. 03-3234-0872

<http://www.soc.nii.ac.jp/icic/>
E-mail icic_map@yahoo.co.jp